

S.I.M. SOCIETÀ ITALIANA MOTOCICLI

S. P. A. CAPITALE SOCIALE L. 400.000.000 - TEL. (055) 834.390

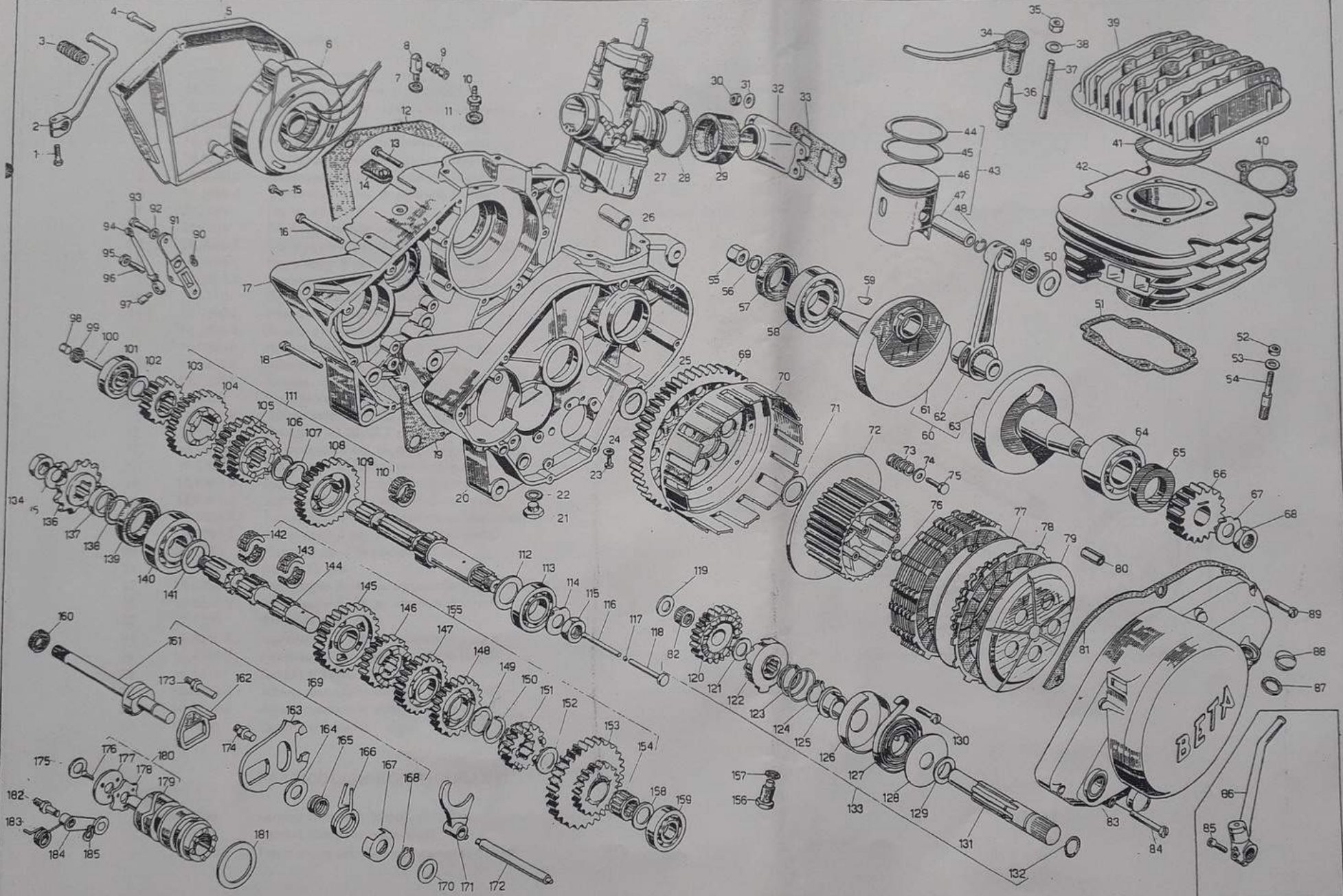
50067 RIGNANO SULL'ARNO (FIRENZE)

CATALOGO GENERALE

PARTI DI RICAMBIO MOTOCICLI

EDIZIONE 1978

PARTI DI RICAMBIO MOTORE 250 cc. 6V. REGOLARITA'



MOTORE
250-cc. 6V. REG.TA

Tav.	Cod. Comp.	Descrizione
1	11.4900	Bullone TE φ 6.20 CH 10
2	21.2101	Leva comando cambio
2	21.2105	Leva comando cambio snodata
3	16.2351	Gomma per leva comando cambio
4	31.4500	Vite brugola φ 6.30
5	12.6950	Coperchio volano 250 CC
6	31.0340	Volano elettronico 250 CC
7	16.4900	Guarnizione φ 8.14, 1,5
8	23.1300	Nottolino porta registro
9	27.2701	Registro con dado
10	28.9100	Sfiato
11	16.5050	Guarnizione φ 10.15.1
12	16.7500	Guarnizione coperchio volano
13	31.4851	Vite brugola φ 6.35
14	16.3355	Gommino passafili volano
15	31.7300	Vite spec. φ 4.8 TC 8 volano
16	31.6351	Vite brugola φ 6.60
17	28.7752.8	Semicarter volano 250-6V
18	31.5901	Vite brugola φ 6.50
19	16.5703	Guarnizione carter 250 CC
20	28.7352.8	Semicarter frizione 250-6V
21	11.0900	Bullone spec. con calamita
22	16.5360	Guarnizione φ 16.22,5.1
23	11.4650	Bullone TE φ 6.10 CH 10
24	16.4750	Guarnizione φ 6.12, 1,5
25	27.7370	Rondella spess. φ 25.34
26	16.4180	Grano riferimento φ 15,35
27	12.0475	Carburatore 36 Bing
28	15.1550	Fascetta 62
29	22.1320	Manicotto in gomma per carburatore
30	13.1500	Dado φ 7.7 CH 11
31	27.4650	Rondella φ 7.14
32	27.2325	Raccordo carburatore doppio
33	16.8850	Guarnizione raccordo carburatore
34	27.1350	Raccordo candela in gomma
35	13.1700	Dado φ 8.8 CH 13
36	12.2516	Candela CW 10 LP
37	25.9808	Prigioniero φ 8.46
38	27.4950	Rondella φ 8.18
39	29.1267	Testa 250 fissaggio separato
40	16.8080	Guarnizione scarico
41	16.6600	Guarnizione cilindro-testa
42	12.5271	Cilindro 70 fissaggio separato
43		Pistone completo φ 70
44	28.5200	Segmento trapez. 70 cromato
45	28.5180	Segmento trapez. 70
45	28.5181	Segmento trapezoidale per pistone 25.8651
46	25.8650	Pistone φ 70
46	25.8651	Pistone φ 70 una fascia
47	28.9410	Spinotto φ 18.60
47	28.9407	Spinotto per pistone 25.8651
48	10.4260	Anello ferma spinotto φ 18
49	16.1670	Gabbia φ 18.22.22
50	27.7250	Rondella rasamento biella
51	16.6140	Guarnizione cilindro-carter
52	13.2260	Dado fissaggio cilindro (fig-errata)
53	27.4950	Rondella φ 8.18

Tav.	Cod. Comp.	Descrizione
54	25.9830	Prigioniero φ 10/8.56
55	13.2710	Dado spec. φ 12.1,25.17 CH 17
56	27.5605	Rondella φ 13 ventaglio interno
57	10.6500	Anello paraolio φ 30.52.10
58	12.9956	Cuscinetto φ 30.62.16 nylon
59	12.4600	Chiavetta 3,3/7,9,7
60	10.0151	Albero motore completo
61	28.6751.8	Semialbero volano
62	11.0350.8	Biella completa
63	28.6451.8	Semialbero frizione
64	12.9960	Cuscinetto φ 30.62.23,8
65	10.6500	Anello paraolio φ 30.52.10
66	18.2015.8	Ingranaggio motore Z.24
67	27.7470	Rondella fermadado φ 18.38
68	13.3035	Dado spec. φ 18.1.8 CH 27
69	12.9090.8	Corona frizione Z.60
70	12.2130	Campana frizione
71	27.7370	Rondella spess. φ 25.34
72	29.1025	Tamburino frizione
73	22.6500	Molla per scodellino
74	27.5750	Rondella spess. in acc. φ 6.16.1
75	11.4900	Bullone φ 6.20 CH 10
76	18.8450	Inserito cmt. per cappel. 12.2950
77	13.3820	Disco alluminio 2
78	13.4520	Disco sugherte 3,5
79	12.2950	Cappello terminale portamolle
80	16.3700	Grano riferimento φ 9,15
81	16.7200	Guarnizione coperchio frizione
82	16.1285	Gabbia φ 15.18.14 MM
83	12.0935	Coperchio frizione con boccola
84	31.5201	Vite brugola φ 6.40
85	31.6390	Vite brugola φ 8.25
86	21.5455	Leva messa in moto
87	16.5360	Guarnizione φ 16.22,5.1
88	29.1029	Tappo olio
89	31.4500	Vite brugola φ 6.30
90	28.2260	Seeger 6 per e senza cava
91	25.9120	Ponticello frizione
92	27.3750	Rondella φ 6 ventaglio interno
93	11.4800	Bullone φ 6.15 CH 10
94	21.3510	Leva com. frizione
95	13.1200	Dado φ 6.5 CH 10
96	31.8010	Vite spec. φ 6.24 reg. frizione
97	25.5450	Perno fulcro leva frizione
98	27.8500	Rullino φ 8.12
99	10.4350	Anello paraolio φ 5.15.6
100	10.8750	Asta frizione φ 5.84,5
101	12.9850	Cuscinetto φ 20.47.14
102	27.7360	Rondella spess. φ 20.28
103	18.3260.8	Ingranaggio 2 vel. su primario
104	18.3863.8	Ingranaggio 5 vel. su primario
105	18.3780.8	Ingranaggio 3/4 vel. su primario
106	28.2550	Seeger 25 SW
107	27.7382	Rondella spec. cambio
108	18.3880.8	Ingranaggio 6 vel. su primario
109	10.2360.8	Albero primario

Tav.	Cod. Comp.	Descrizione
110	16.1710	Gabbia φ 20.26.12 2 pezzi
111		Albero primario completo
112	27.7370	Rondella spess. φ 25.34
113	12.9940	Cuscinetto φ 25.52.15
114	27.7470	Rondella fermadado φ 18.38
115	13.3035	Dado spec. φ 18.1.8. CH 27
116	10.8800	Asta frizione φ 5.87
117	28.8765	Sfera 3/16 per asta frizione
118	25.6040	Piattello spingidisco
119	27.6450	Rondella spess. φ 15.25
120	18.1455.8	Ingranaggio MM
121	27.6450	Rondella spess. φ 15.25
122	22.1455.8	Manicotto MM
123	22.3650	Molla conica per manicotto
124	28.2540	Seeger 20 E
125	13.4810	Distanziale molla MM
126	28.1625	Scodellino per molla MM
127	22.7950	Molla ritorno leva MM
128	27.7900	Rondellone per molla MM
129	27.7360	Rondella spess. φ 20.28
130	31.4500	Vite brugola φ 6.30
131	10.1455.8	Albero messa in moto
132	10.6350	Anello paraolio φ 20
133		Messa in moto completa
134	13.3035	Dado spec. φ 18.1.8 Ch 27
135	27.7470	Rondella fermadado φ 18.38
136	25.6101	Pignone catena Z 11
137	13.5520	Distanziale pignone catena
138	16.5380	Guarnizione φ 25.32.0,5 pignone
139	10.6550	Anello paraolio φ 32.52.5
140	12.9945	Cuscinetto φ 25.62.17
141	27.7370	Rondella spess. φ 25.34
142	16.1710	Gabbia φ 20.26.12 2 pezzi
143	16.1695	Gabbia φ 16.20.9 2 pezzi
144	10.2860.8	Albero secondario
145	18.5660.8	Ingranaggio 2 vel. su secondario
146	18.6660.8	Ingranaggio 5 vel. su secondario
147	18.6460.8	Ingranaggio 4 vel. su secondario
148	18.5860.8	Ingranaggio 3 vel. su secondario
149	27.7382	Rondella spec. cambio
150	28.2550	Seeger 25 SW
151	18.6760.8	Ingranaggio 6 vel. su secondario
152	27.7360	Rondella spess. φ 20.28
153	18.4360.8	Ingranaggio 1 vel. su secondario
154	16.1715	Gabbia φ 20.26.17
155		Albero secondario completo
156	11.6551	Bullone spec. per manicotto
157	16.5200	Guarnizione φ 12.16.1,5
158	27.7360	Rondella spess. φ 20.28
159	12.9850	Cuscinetto φ 20.47.14
160	10.4800	Anello paraolio φ 12.22.5
161	10.1255	Albero comando cambio
162	25.5830	Piastrina per albero com. cambio
163	31.1951	Ventaglio
164	27.6300	Rondella Spess. φ 14.26.1,5
165	22.6850	Molla pressione ventaglio
166	22.7210	Molla ritorno albero CC

Tav.	Cod. Comp.	Descrizione
167	28.1606	Scodellino per molla CC
168	28.2275	Seeger 12 E
169	10.0025.8	Albero comando cambio completo
170	27.6000	Rondella spess. φ 12.22
171	15.6500	Forchetta spostata marce
172	25.5200	Perno guida forchetta
173	25.4521	Perno fiss. molla selettore filettato M7
173	25.4522	Perno fiss. molla selettore filettato M8
174	25.4515	Perno cmt. arresto ventaglio
175	27.6000	Rondella spess. φ 12.22
176	31.2710	Vite φ 4.16 TSP
177	25.5780	Piastrina guida rotella
178	25.5480	Piastrina cmt. arresto marce
179	12.1960	Camma
180		Camma 250 CC completa
181	27.7440	Rondella spess. φ 40.50
182	25.5500	Perno fulcro leva innesto
183	22.3951	Molla per arresto marce
184	21.0301.8	Leva arresto marce completa
185	28.2265	Seeger 8 E

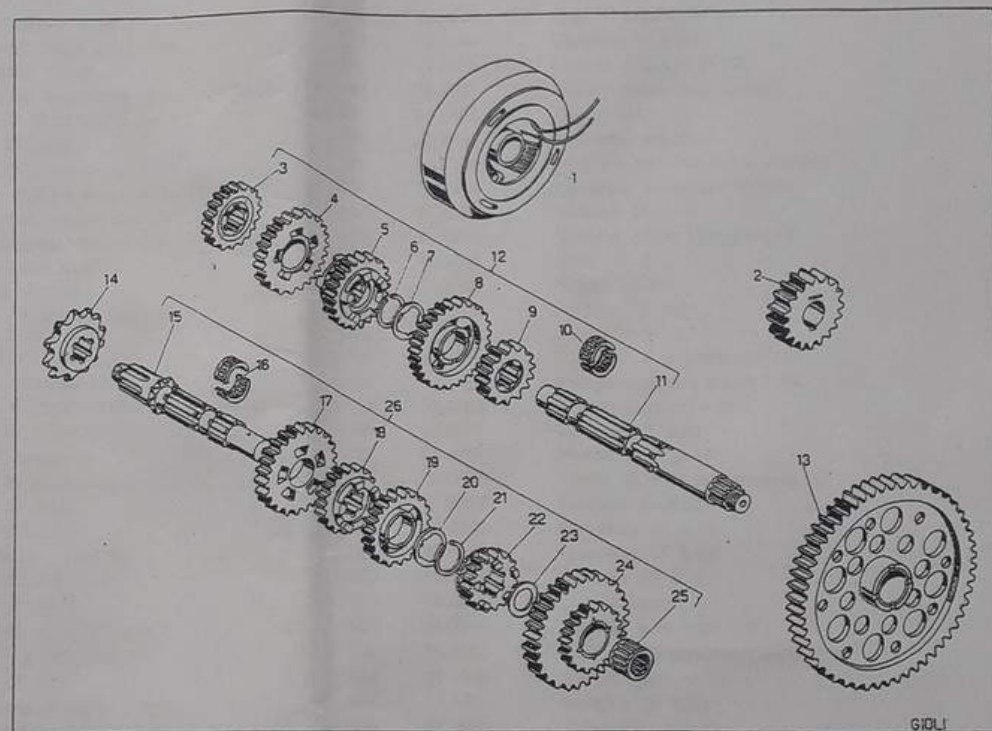
PARTICOLARI NON FIGURANTI

12.0070	Cambio completo
12.0557	Carter completo
29.0850	Trasmissione-primaria con campana

PARTI DI RICAMBIO

MOTORE 250 cc.
6V. REGOLARITA'

Tav.	Cod. Comp.	Descrizione
1	31.0341	Volano Motoplat (cross)
2	18.2016.8	Ingranaggio motore Z 21 (cross)
3	18.3250.8	Ingranaggio 2 vel. su primario (regolarità)
3	18.3255.8	Ingranaggio 2 vel. su primario (cross)
4	18.3810.8	Ingranaggio 4 vel. su primario (regolarità)
4	18.3811.8	Ingranaggio 4 vel. su primario (cross)
5	18.3650.8	Ingranaggio 3 vel. su primario (regolarità)
5	18.3655.8	Ingranaggio 3 vel. su primario (cross)
6	28.2550	Seeger 25 SW
7	27.7381	Rondella speciale cambio
8	18.3860.8	Ingranaggio 5 vel. su primario (regolarità)
8	18.3855.8	Ingranaggio 5 vel. su primario (cross)
9	18.3055.8	Ingranaggio 1 vel. su primario (cross)
10	16.1710	Gabbia ϕ 20.26.12 2 pezzi
11	10.2350.8	Albero primario (regolarità)
11	10.2355.8	Albero primario (cross)
12	10.0260.8	Albero primario completo (regolarità)
12	10.0262.8	Albero primario completo (cross)
13	12.9091.8	Corona frizione Z 62 (cross)
14	25.6369	Pignone catena Z 12 (cross)
15	10.2851.8	Albero secondario (cross - regolarità)
16	16.1710	Gabbia ϕ 20.26.12 2 pezzi
17	18.5650.8	Ingranaggio 2 vel. su secondario (regolarità)
17	18.5655.8	Ingranaggio 2 vel. su secondario (cross)
18	18.6450.8	Ingranaggio 4 vel. su secondario (regolarità)
18	18.6451.8	Ingranaggio 4 vel. su secondario (cross)
19	18.5850.8	Ingranaggio 3 vel. su secondario (regolarità)
19	18.5855.8	Ingranaggio 3 vel. su secondario (cross)
20	27.7381	Rondella speciale cambio
21	28.2550	Seeger 25 SW
22	18.6650.8	Ingranaggio 5 vel. su secondario (regolarità)
22	18.6655.8	Ingranaggio 5 vel. su secondario (cross)
23	27.7360	Rondella ϕ 20.28
24	18.4350.8	Ingranaggio 1 vel. su secondario (regolarità)
24	18.4355.8	Ingranaggio 1 vel. su secondario (cross)
25	16.1715	Gabbia ϕ 20.26.17
26	10.0302.8	Albero secondario completo (regolarità)
26	10.0303.8	Albero secondario completo (cross)
27	12.1956	Camma (regolarità - cross)



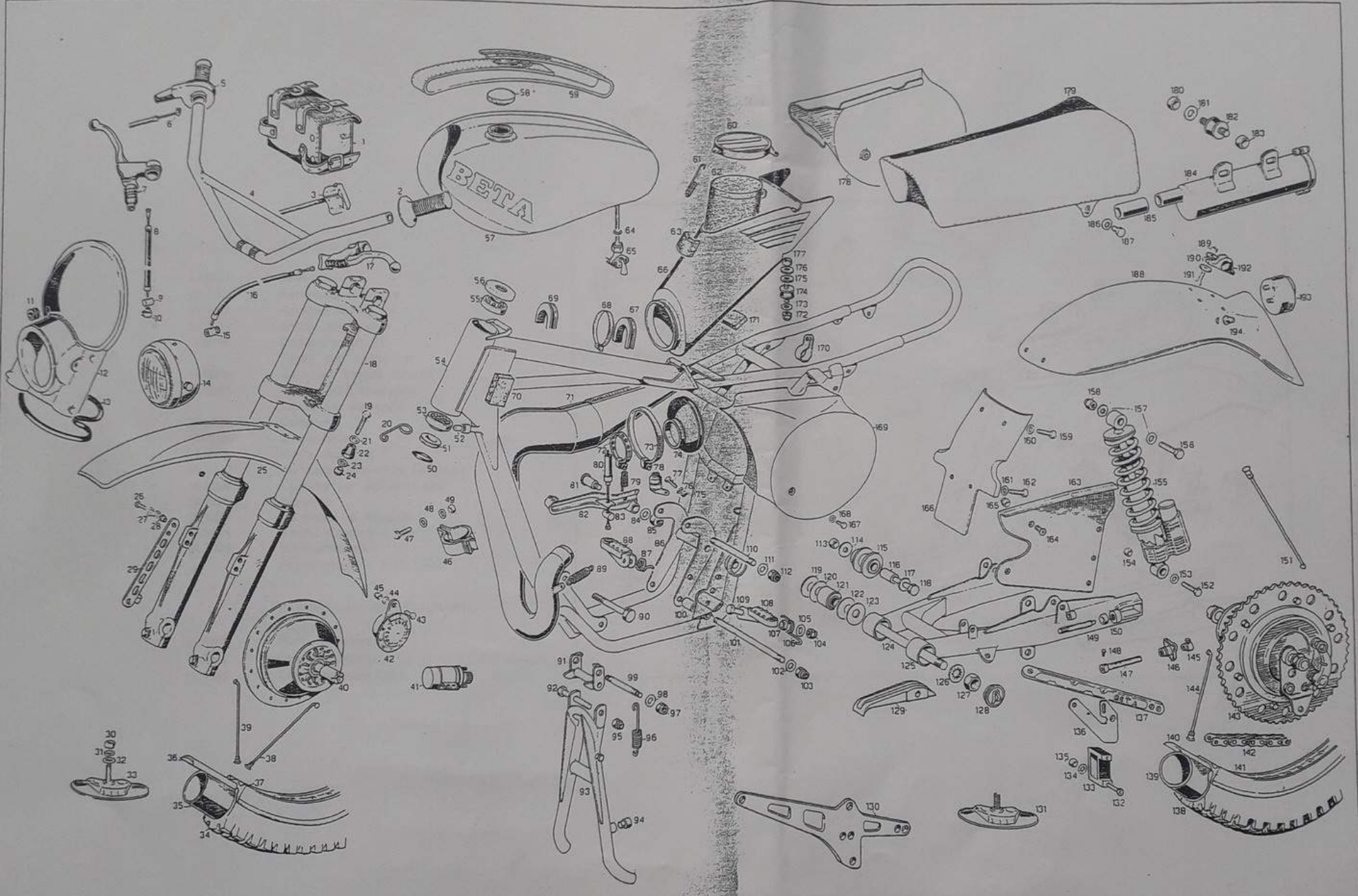
PARTICOLARI NON FIGURANTI

- 12.0056 Cambio completo (cross)
- 12.0051 Cambio completo (regolarità)
- 29.0851.8 Trasmissione primaria con campana (cross)

Ev.	Cod. Comp.	Descrizione	Tav.	Cod. Comp.	Descrizione	Tav.	Cod. Comp.	Descrizione	Tav.	Cod. Comp.	Descrizione
1	11.3705	Borsetta per manubrio	64	16.8950	Guarnizione Ø 10,16,1,5	125		Forcellone cod. 3855.1.750	187	11.5250	Bullone Ø 8,10
2	22.1952	Manopola	65	27.8106	Rubinetto miscela	126	27.5630	Rondella Ø 16 ventaglio interno	188	25.1912	Parafango Posteriore
3		Dip con fili	66	28.1260	Scatola porta filtro	127	13.2950	Dado spec. Ø 16,1,25	189	13.1301	Dado Ø 6 autobloccante
4	22.2250	Manubrio	67	28.9273	Spessore per serbatoio	128	12.5590	Coperchio per dadi torcellone	190	27.4200	Rondella Ø 6,18
5	12.5513	Comando gas	68	15.1550	Fascetta	129	29.1044	Tassello guidacatena superiore	191	11.4900	Bullone Ø 6,20
6		Trasmissione gas	69	28.9272	Spessore per serbatoio	130	10.8521	Asta ancoraggio mozzo posteriore	192	25.9132	Ponticello per parafango
7	21.0222	Leva comando freno anteriore completa	70	28.9275	Spessore per serbatoio	131	15.1755	Ferma fascioni	193	15.0186	Fanalino posteriore
8		Trasmissione freno anteriore	71	22.0372	Marmitta	132	31.6355	Vite Ø 6,60 TSP CE	194	16.3100	Gommino passacavo candela
9	11.1150	Barilotto filo freno	72	15.1550	Fascetta	133	29.1046	Tassello guidacatena			
10	22.8500	Morsetto serrafilo	73	15.1556	Fascetta	134	27.4050	Rondella Ø 6,13			PARTICOLARI NON FIGURANTI
11	28.9219	Silent-Block marmitta	74	22.1345	Manicotto in gomma per filtro	135	13.1301	Dado Ø 6 autobloccante			
12	13.3985	Disco portanumero anteriore	75	13.1101	Dado Ø 5 autobloccante	136	25.5775	Piastra per guidacatena	12.4302		Chiave candela
13	14.4000	Elastici dischi portanumero	76	27.3600	Rondella Ø 5,11	137	10.8520	Asta ancoraggio mozzo posteriore	18.0250		Impianto completo
14		Proiettore anteriore	77	11.4635	Bullone Ø 5,15	138	12.8155	Copertura 4,50,18	21.7308		Libretto istruzioni
15	22.8440	Morsetto serrafilo	78		Interruttore stop	139	12.1845	Camera 4,50,18	27.0250		Ruota anteriore conica
16		Trasmissione frizione	79	22.4880	Molla interruttore stop	140	15.3600	Flap 17/18,25	27.0637		Ruota posteriore conica
17	21.0232	Leva comando frizione completa	80		Trasmissione freno posteriore	141	12.4264	Cerchio AKRONT	28.0632		Serie trasmissioni complete
18	15.0761	Forcella idraulica	81	25.5550	Perno pedale freno	142	12.0723	Catena 5/8,1/4 P.106	29.0530		Telaio completo
19	11.5055	Bullone Ø 6,55	82		Pedale freno posteriore cod. 3850.3.980	143	22.0837	Mozzo posteriore conico	22.1220		Manicotto serbatoio gas
20	22.5550	Molla guidafilo	83	11.1455	Barilotto Ø 12,16 freno post.	144	27.2493	Raggi 4/3,5,169	15.1550		Fascetta 62
21	27.4050	Rondella Ø 6,13	84	27.5400	Rondella Ø 10,22	145	22.8495	Morsetto serrafilo			
22	12.5475	Colonnelle supporto parafango	85	13.2101	Dado Ø 10 autobloccante	146	25.8810	Pomello per morsetto filettato			
23	27.4050	Rondella Ø 6,13	86		Bilanciere motore cod. 3850.3.655	147	22.8470	Morsetto serrafilo filettato			
24	13.1301	Dado Ø 6 autobloccante	87	22.6210	Molla ritorno pedana destra	148	11.4550	Bullone Ø 4,10			
25	25.1503	Parafango anteriore	88		Pedana poggia-p. destra cod. 3850.3.855	149	11.6500	Bullone spec. tendicatena			
26	11.5050	Bullone Ø 6,30	89	22.4895	Molla per tubo scarico	150	13.1700	Dado Ø 8,8			
27	27.4050	Rondella Ø 6,13	90	11.6385	Bullone Ø 10,100	151	27.2483	Raggi 3,5,201			
28	13.1301	Dado Ø 6 autobloccante	91		Supporto cavalletto centrale cod. 3855.0.480	152	11.5570	Bullone Ø 8,55			
29	10.8490	Asta ancoraggio mozzo anteriore			Bullone Ø 10,100	153	27.4950	Rondella Ø 8,18			
30	13.1700	Dado Ø 8,8 CH 13	92	11.6385	Cavalletto centrale cod. 3855.2.900	154	13.1701	Dado Ø 8 autobloccante			
31	27.4800	Rondella Ø grower	93		Gommino battuta forcella	155	10.0435	Ammortizzatore a gas l.340			
32	27.4950	Rondella Ø 8,18	94	16.2950	Dado Ø 10 autobloccante	156	10.0434	Ammortizzatori l.360			
33	15.1750	Ferma fascioni	95	13.2101	Molla per cavalletto	157	27.4950	Bullone Ø 8,55			
34	12.8135	Copertura 3,00,21	96	22.4800	Dado Ø 10 autobloccante	158	13.1701	Rondella Ø 8,18			
35	12.1825	Camera 3,00,21	97	13.2101	Rondella Ø 10,22	159	11.5052	Dado Ø 8 autobloccante			
36	15.3820	Flap 21,25	98	27.5400	Asse Ø 10,1,5,135	160	27.4200	Bullone Ø 6,35			
37	12.4275	Cerchio Akront	99	10.8007	Distanziale Ø 10,20,38,5	161	27.4200	Rondella Ø 6,18			
38	27.2488	Raggi 3,5,234	100	13.4798	Asse Ø 10,1,5,267	162	11.4800	Rondella Ø 6,18			
39	27.2498	Raggi 4/3,5,198	101	10.8025	Rondella Ø 10,22	163	12.8615	Bullone Ø 6,15			
40	22.0737	Mozzo anteriore conico	102	27.5400	Dado Ø 10 autobloccante	164	31.3080	Copricatena			
41	11.2058	Bobina ATE elettronica	103	13.2101	Dado Ø 7 autobloccante	165	13.3080	Vite Ø 6,16 TSP CE			
42		Avvisatore acustico	104	13.1501	Rondella Ø 7,21	166	25.1906	Dado Ø 6 autobloccante			
43	11.4900	Bullone Ø 6,20	105	27.4700	Molla ritorno pedana sinistra	167	11.4900	Parafango interno			
44	27.4050	Rondella Ø 6,13	106	22.6215	Dado Ø 7,7	168	27.4050	Bullone Ø 6,20			
45	13.1301	Dado Ø 6 autobloccante	107	13.1500	Pedana poggia-piedi sinistra cod. 3850.3.865	169	13.4228	Rondella Ø 6,13			
46	15.1530	Fascetta Ø 40 per marmitta	108		Bullone Ø 7,45	170	15.1620	Disco portanumero sinistro			
47	11.5505	Bullone Ø 8,25			Asse Ø 10,1,5,130	171	28.9275	Fascetta 20 per filtro			
48	27.4950	Rondella Ø 8,18	109	11.5100	Rondella Ø 10,22	172	13.1701	Spessore per serbatoio			
49	13.1701	Dado Ø 8 autobloccante	110	10.8005	Dado Ø 10 autobloccante	173	27.4950	Dado Ø 8 autobloccante			
50	10.6700	Anello paraolio OR 46,3	111	27.5400	Rondella Ø 8,24	174	28.9215	Rondella Ø 8,18			
51	10.6750	Anello parapolvere	112	13.2101	Rotella guidacatena	175	27.5780	Silent-Block marmitta MALO			
52	25.9855	Prolunga battuta forcella	113	13.1701	Distanziale Ø 8,15,47	176	27.4955	Rondella amianto Ø 8,25			
53	12.9950	Cuscinetto conico 26,52,13	114	27.4955	Rondella Ø 8,18	177	13.1800	Rondella Ø 8,24			
54		Telaio cod. 3855.0.000	115	27.7940	Bullone Ø 8,65	178	13.4218	Dado Ø 8,6			
55	12.9950	Cuscinetto conico 26,52,13	116	13.4680	Rondella spess. Ø 16,44,1,5	179	28.0225	Disco portanumero destro			
56	12.3050	Cappuccio copricuscinetto	117	27.4950	Rondella in nylon Ø 20,42	180	13.1701	Sella			
57	28.0564	Serbatoio in alluminio	118	11.5597	Silent-Block torcellone	181	27.4950	Dado Ø 8 autobloccante			
58		Tappo per serbatoio	119	27.7100	Rondella Ø 8,24	182	28.9215	Rondella Ø 8,18			
59	12.5405	Cinghia in cuoio per serbatoio	120	27.7365	Rondella Ø 8,24	183	13.1701	Silent-Block marmitta MALO			
60	12.7287	Coperchio per filtro	121	28.9185	Asse Ø 18,1,25,260 torcellone	184	28.9253	Dado Ø 8 autobloccante			
61	22.4880	Molla filtro aria	122	27.7365		185	22.1210	Silenziatore			
62	15.2520	Filtro in spugna	123	27.7100		186	27.4955	Manicotto per silenziatore			
63	28.9275	Spessore per serbatoio	124	10.8155				Rondella Ø 8,24			

PARTI DI RICAMBIO
MOTOCICLO
250 cc. REGOLARITA'

PARTI DI RICAMBIO **MOTOCICLO 250 c.c. REG.TA'**



250 cc.
REG.TA'

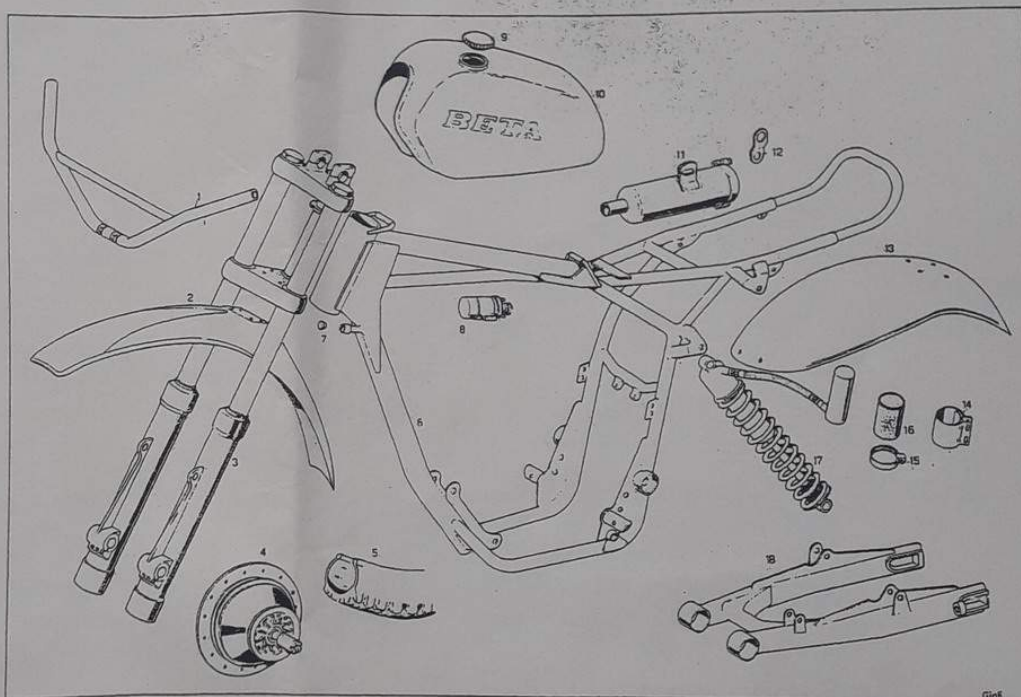
PARTI DI RICAMBIO

VARIANTI AL MOTOCICLO 250 cc. REG.TA' PER 250 cc. CROSS

Tav.	Cod. Comp.	Descrizione
1	22.2252	Manubrio
2	25.1503	Parafango anteriore
3	15.0762	Forcella 180/35 PA
4	22.0733	Mozzo anteriore
5	12.8136	Copertura 3,00.21
6		Telaio cod. 3850.0.000
7	16.2950	Gommino battuta forcella
8	11.2056	Bobina ATE Motoplast
9		Tappo per serbatoio
10	28.0562	Serbatoio
11	28.9252	Silenziatore
12	20.9539	Staffa marmitta
13	25.1911	Parafango posteriore terminale
14	15.1528	Fascetta per serbatoio gas
15	15.1550.	Fascetta
16	22.1220	Manicotto Ø 40.45.90
17	10.0434	Ammortizzatore L 360
17	10.0436	Ammortizzatore
18		Forcellone cod. 3850.1.750

PARTICOLARI NON FIGURANTI

27.0251	Ruota anteriore
29.0531	Telaio completo
13.3986	Disco anteriore rosso



VARIANTI
al 250cc REG.TA'
per 250cc CROSS